

LOCALIZADOR ACUSTICO

Descripción:

El circuito esta construido sobre placa de circuito impreso FR4 con una disposición de componentes que permite un montaje compacto y fiable. Incorpora un portabaterías de construcción robusta para baterías de 9V. El diagrama esquemático muestra un circuito de disparo formado por un interruptor de aceleración de 2 G y un SCR que alimenta un timer constituido por un circuito integrado U1 del tipo LM555 y componentes asociados, éste a través de Q2 modula el resonador piezoeléctrico de 104 dB a intervalos de 1 sg.

Datos técnicos:

Alimentación 9V
Volumen de audio 104 dB
Consumo 20 mA
Conexión mediante interruptor deslizante
Activación por aceleración 2G
Peso con batería 80.3 Gr.
Dimensiones 33.5 x 100 x 24.5 mm.

Lista de componentes:

1 C.I. Ref. CG1198
1 Interruptor deslizante 2 pos.
1 G-Switch 2 G.
1 SCR 2N5060
1 C.I. LM 555
1 Buzzer M80
1 Transistor BC547B
2 Condensadores de polyester de 100 nF R 5.08
1 Condensador de tantalio 1uF R 2.54
1 Condensador de poliéster de 10nF R 2.54
1 Resistencia de 1K 1/8W
1 Resistencia de 1M 1/8W
1 Resistencia de 27K 1/8W

Diagrama esquemático

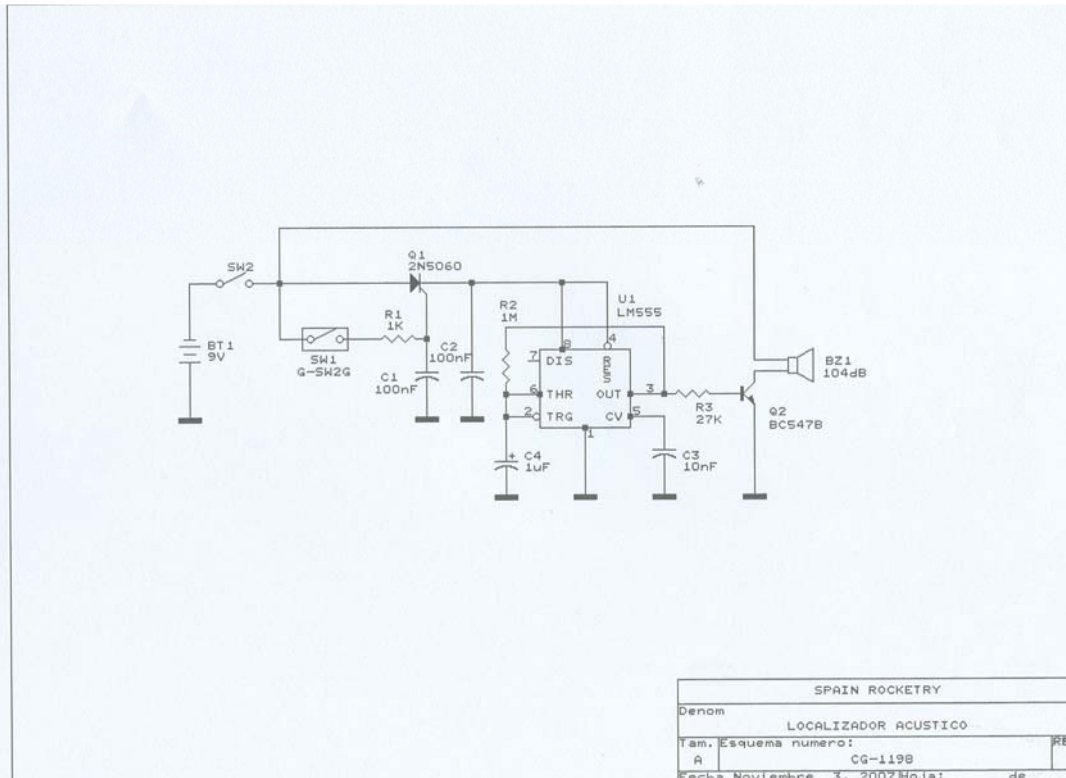
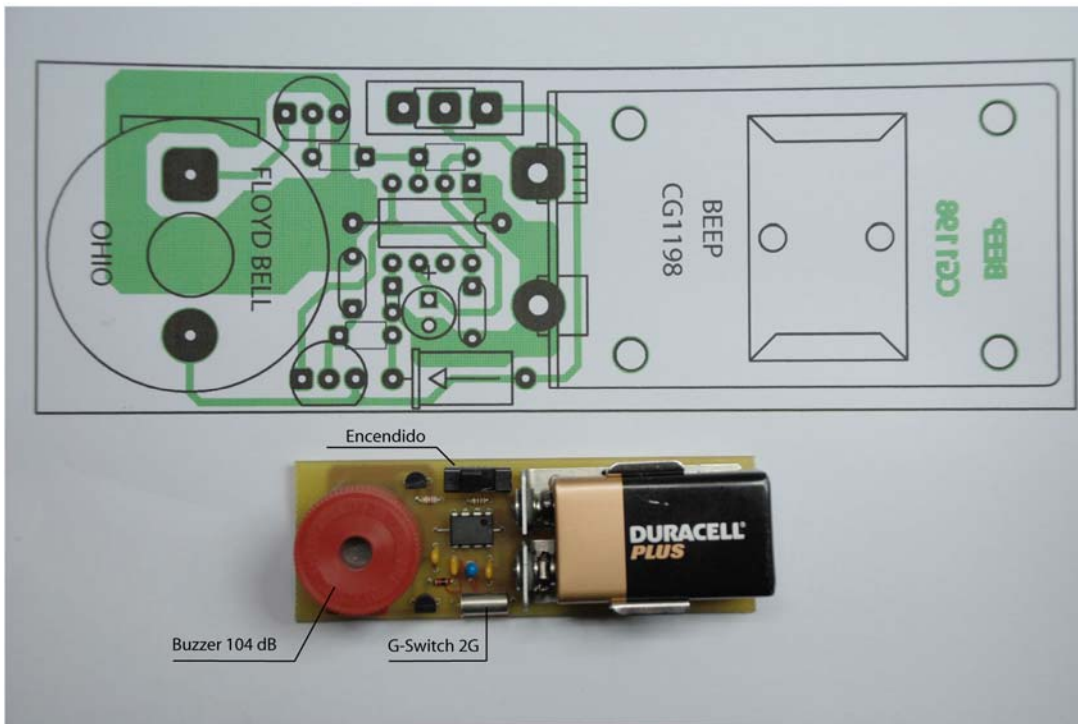
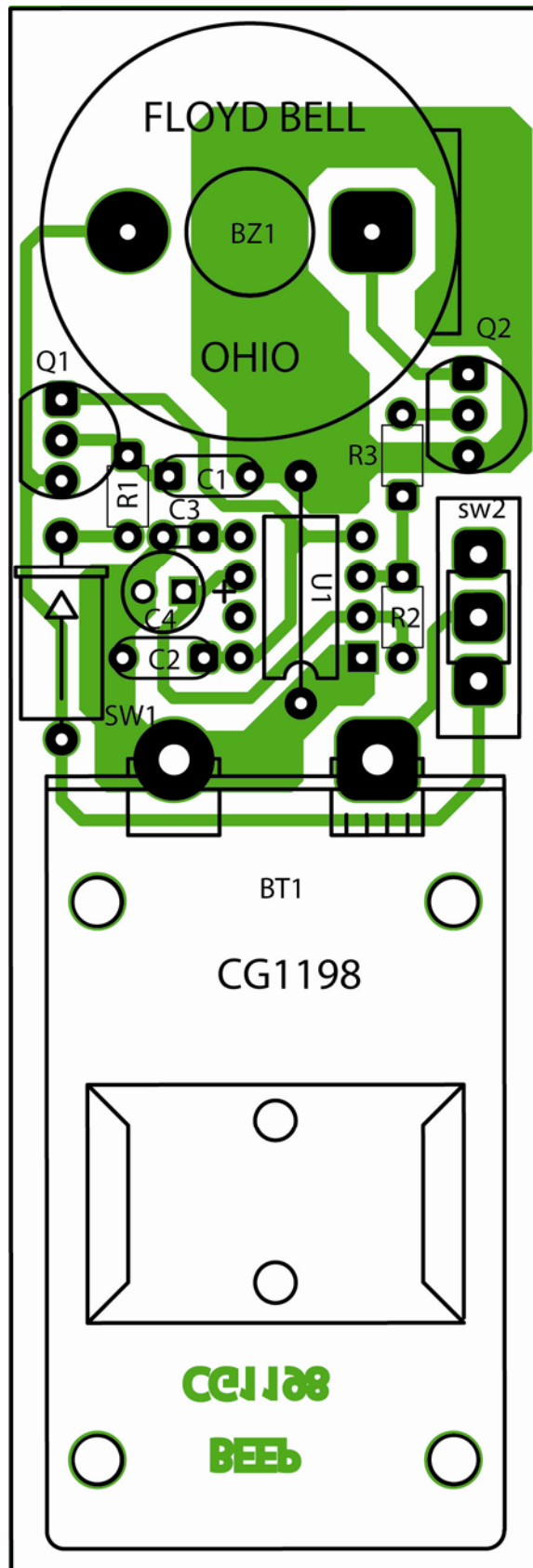


Imagen del equipo





IMPLANTACION DE COMPONENTES